



Ministère des finances et des comptes publics  
Ministère des affaires sociales, de la santé et des droits  
des femmes  
Ministère du travail, de l'emploi, de la formation professionnelle  
et du dialogue social



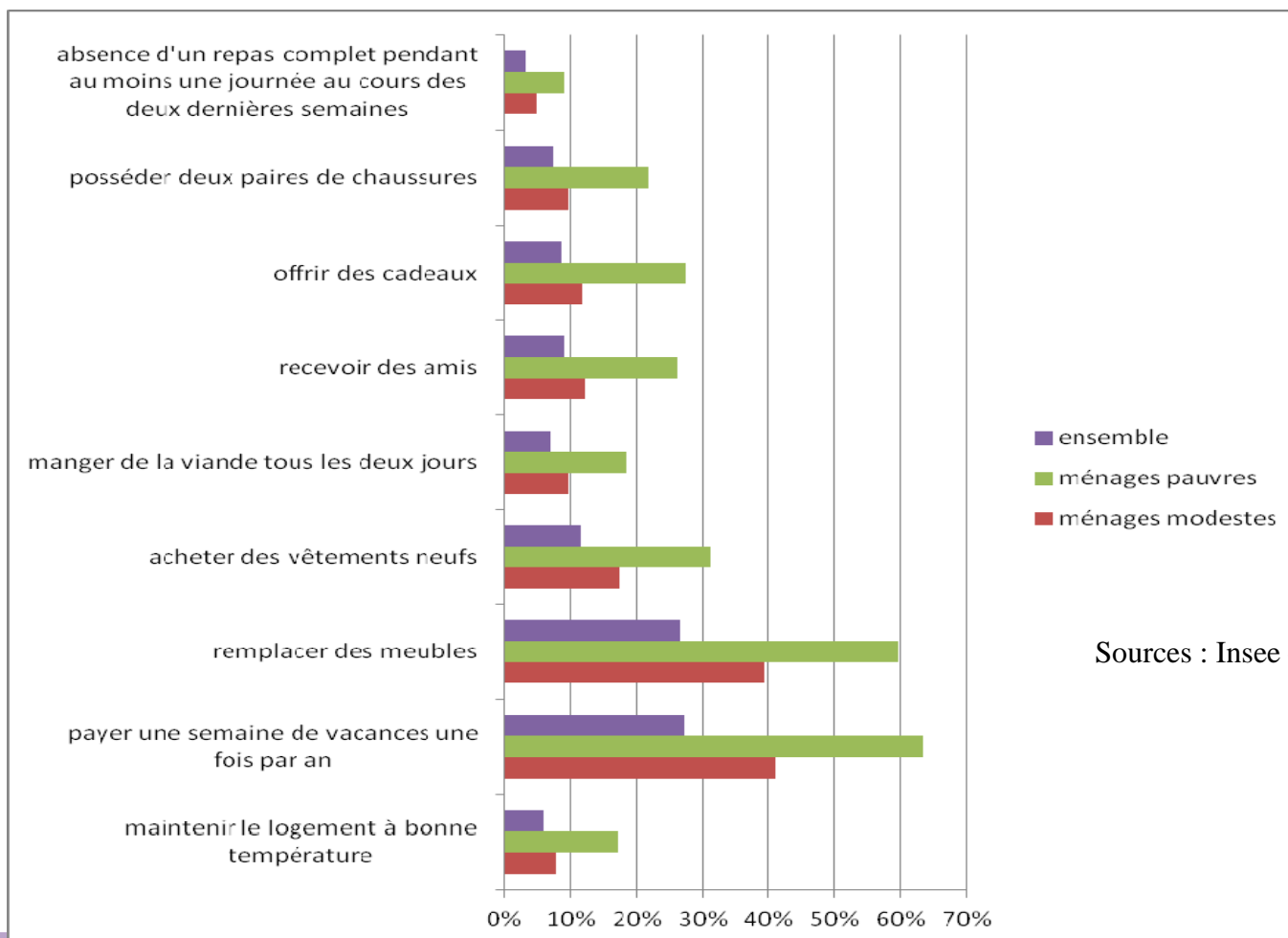
# Les conditions de vie des personnes aux revenus modestes

**Julie Labarthe**  
**Michèle Lelièvre**  
**Magda Tomasini**

## Présentation générale

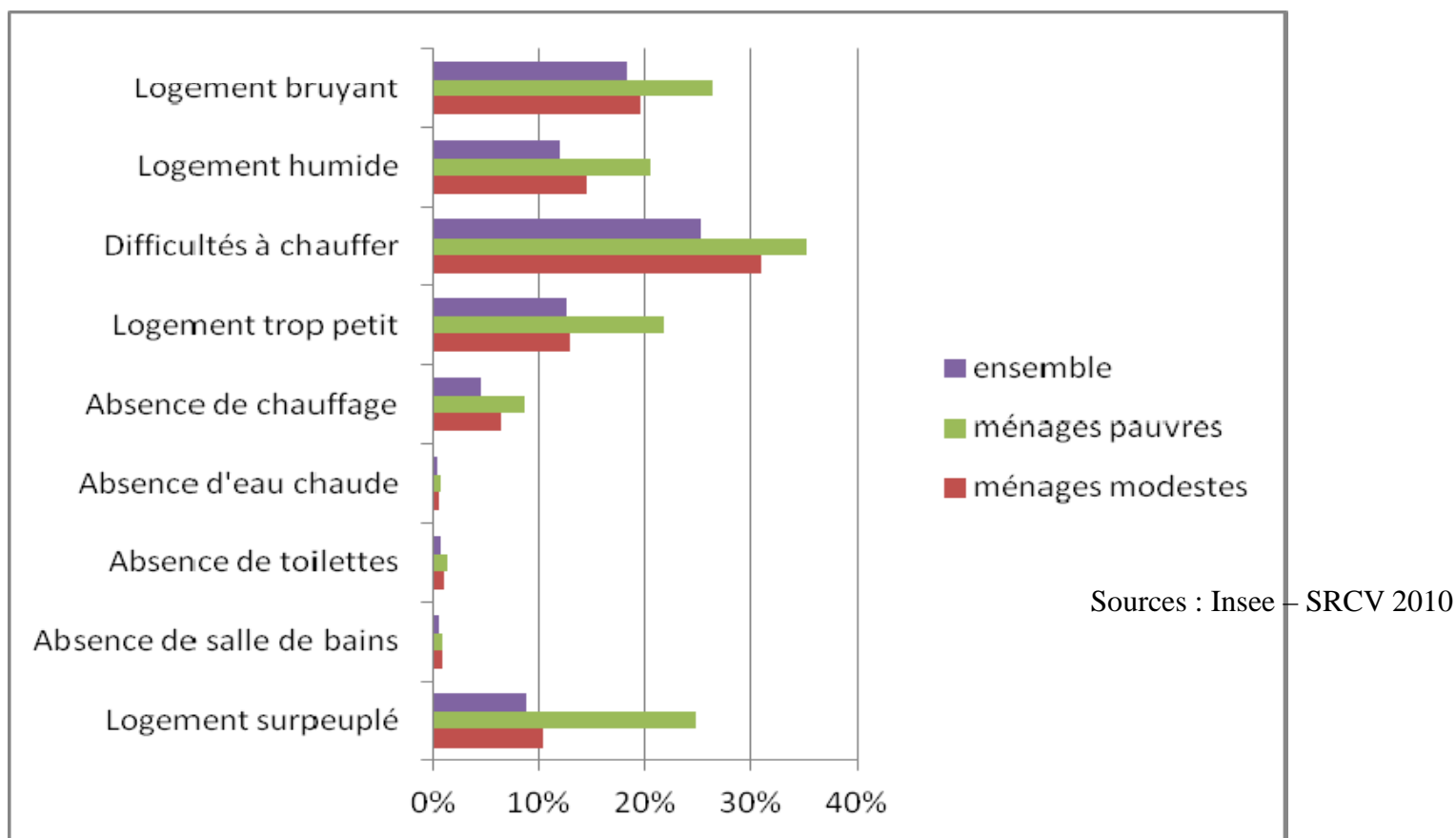
- Population aux revenus modestes : personnes dont le niveau de vie se situe entre le seuil de pauvreté et le 4ème décile de niveau de vie
- Niveau de vie : grandeur permettant de comparer les revenus des personnes vivant dans des ménages de taille différente : revenu disponible rapporté aux nombres d'unités de consommation
- Seuil de pauvreté : 60% du niveau de vie médian, de l'ordre de 1000 € par mois en 2013

## Des restrictions de consommation moins fréquentes mais sur les mêmes postes de consommation

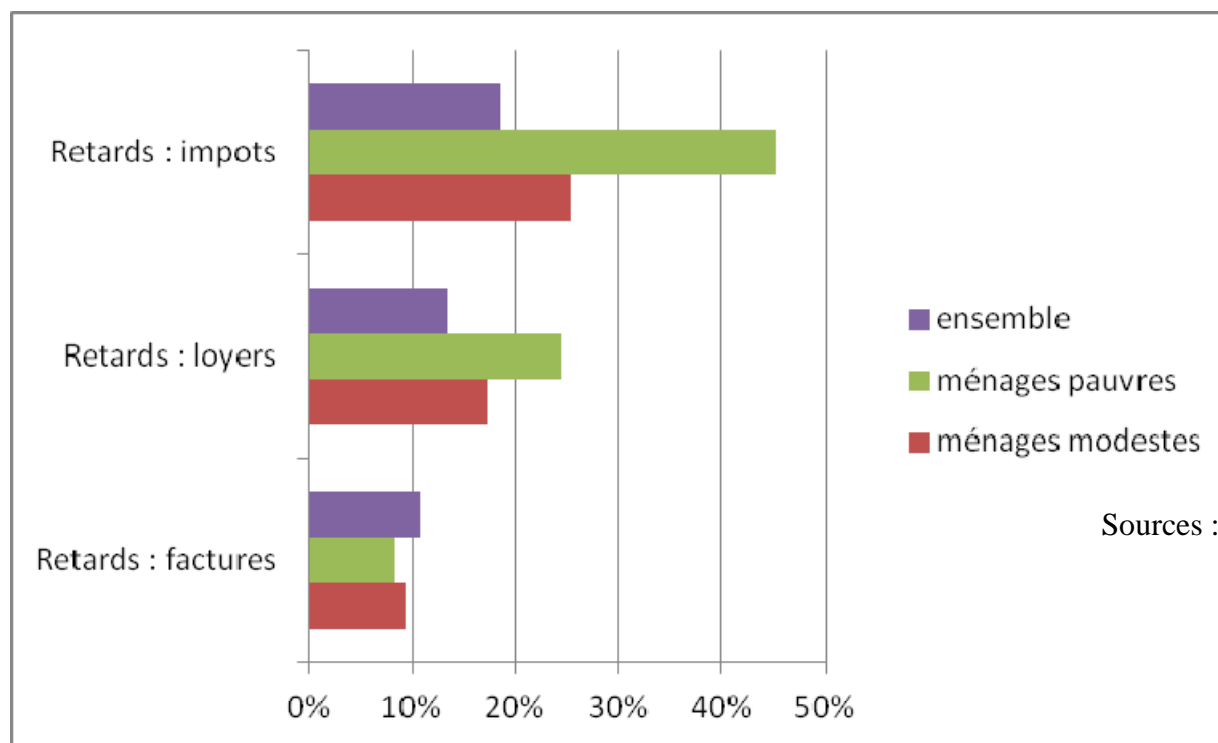


Sources : Insee – SRCV 2010

## Logement : des difficultés pour se chauffer pour 30 % des ménages à revenus modestes

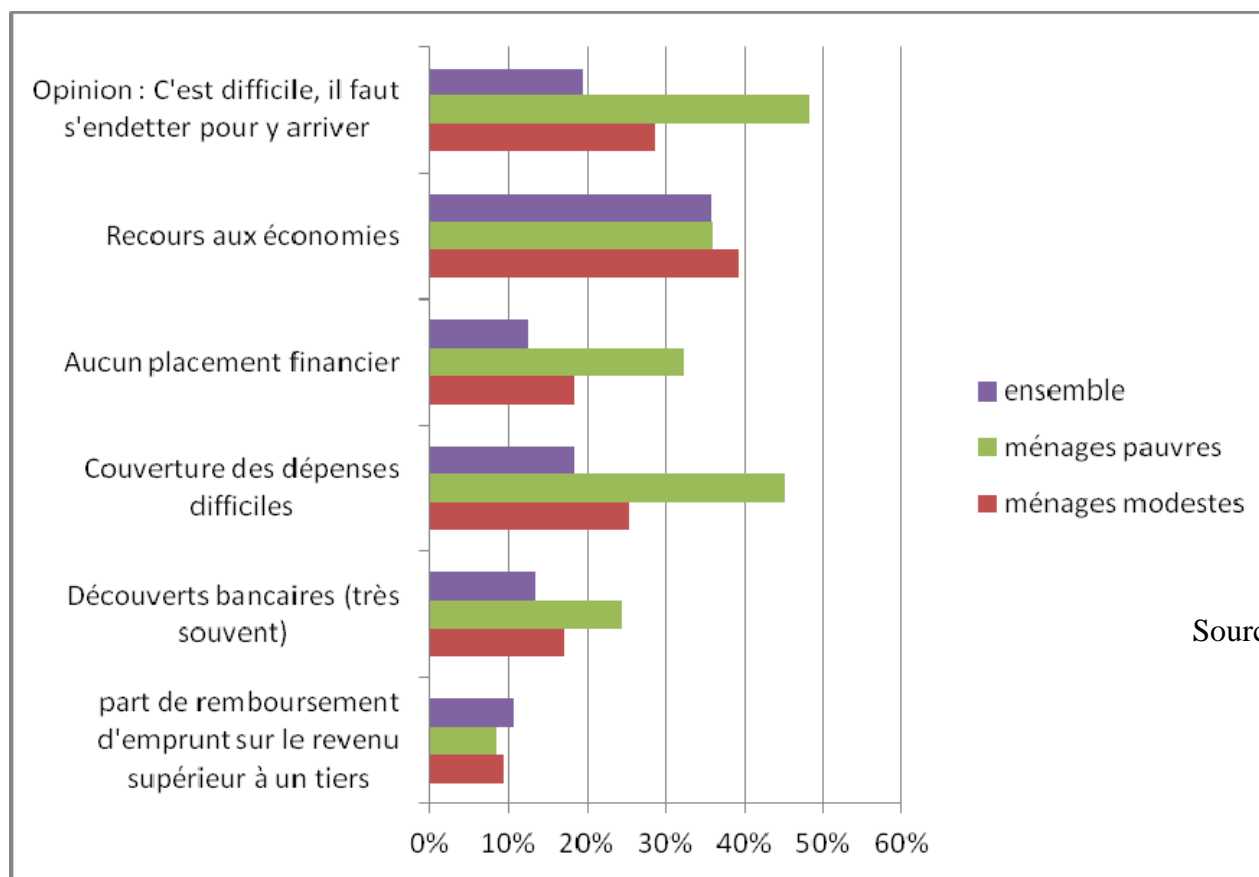


## Des retards de paiement fréquents



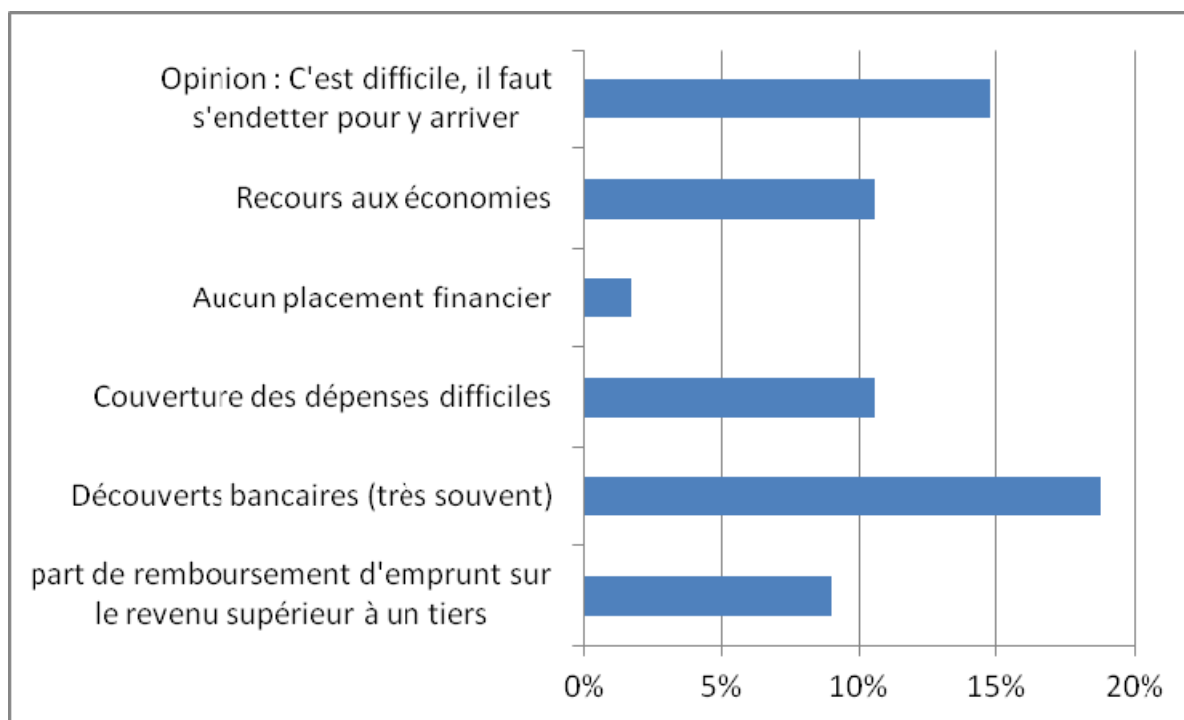
Sources : Insee – SRCV 2010

## Une possibilité de puiser dans les économies



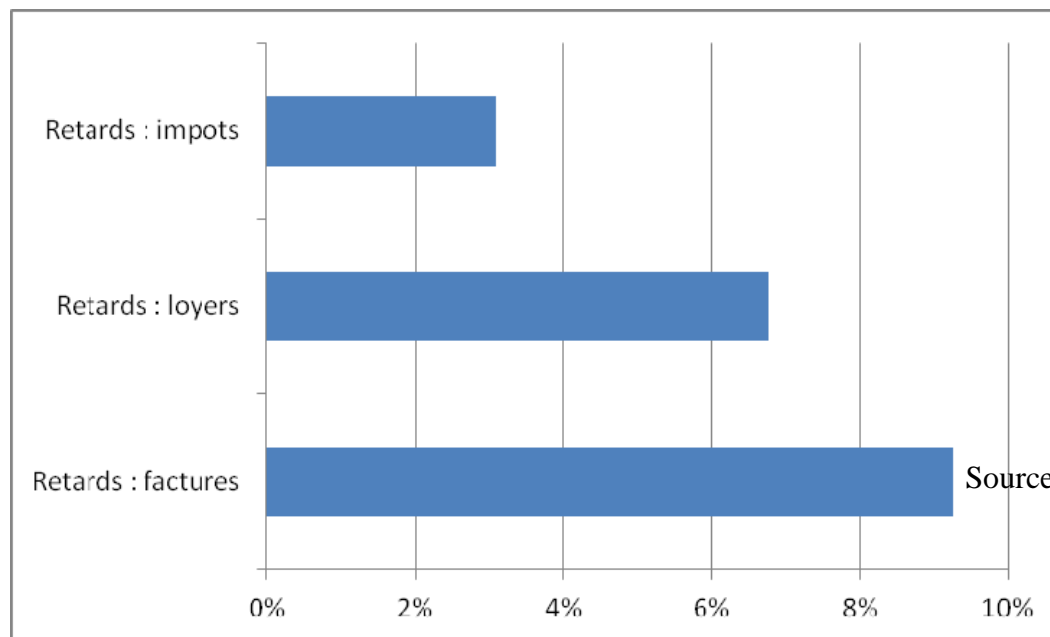
Sources : Insee – SRCV 2010

## Des difficultés différentes aux différents âges de la vie : les moins de 60 ans sont plus affectés par les restrictions budgétaires



Sources : Insee – SRCV 2010

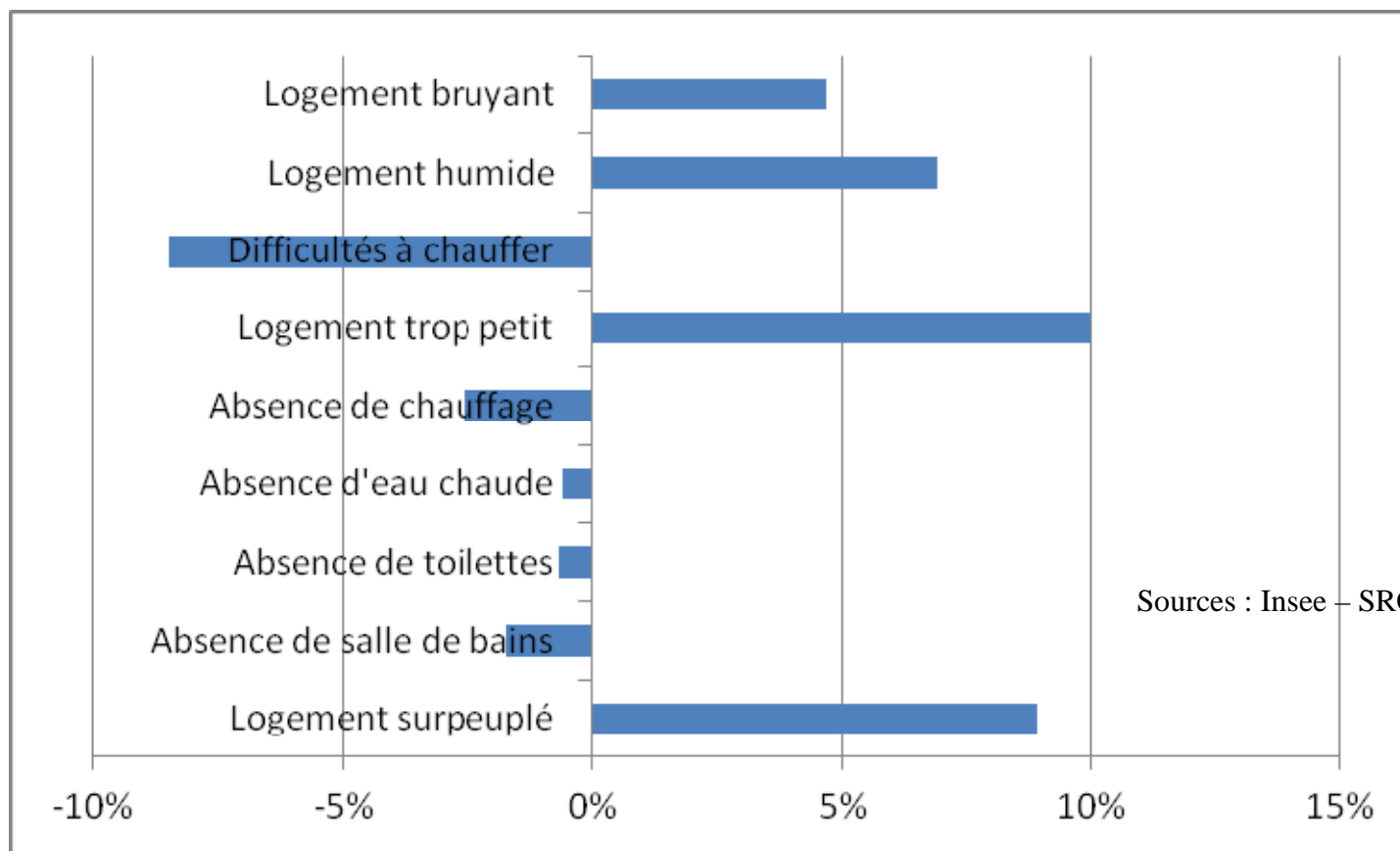
## Et par les retards de paiement



Sources : Insee – SRCV 2010

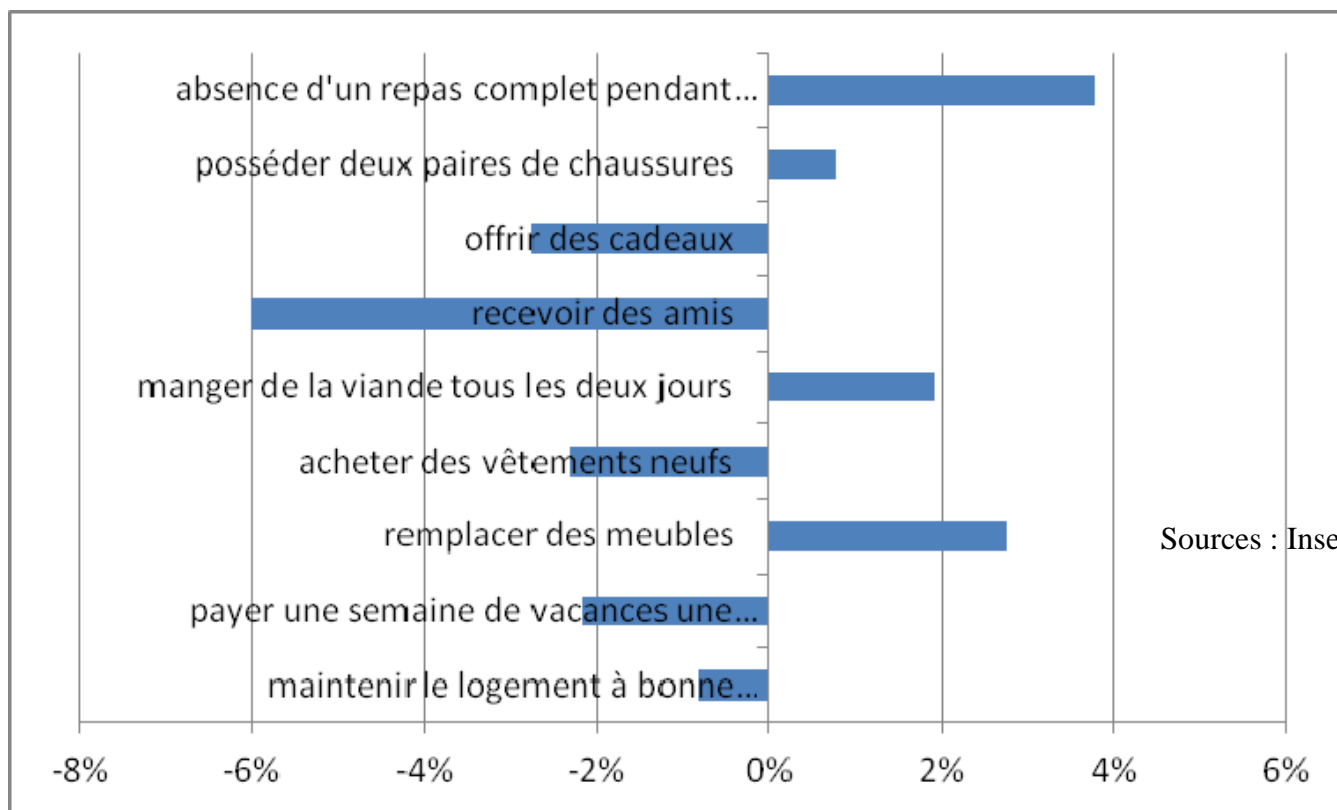


## Les plus âgés ont plus de difficultés à se chauffer



Sources : Insee - SRCV 2010

## Des restrictions de consommation différentes



Sources : Insee – SRCV 2010

## La pauvreté en conditions de vie touche les ménages aux revenus modestes

	Part des personnes pauvres en conditions de vie		
	Ensemble	Moins de 60 ans	60 ans ou plus
Personnes pauvres au plan monétaire	40	42	28
Personnes au niveau de vie modeste non pauvre	17	19	12
Niveau de vie supérieur à D4	4	5	3
Ensemble de la population	12	14	8

Sources : Insee – SRCV 2010

## Un quart des personnes à revenus modestes en 2007 vont devenir pauvres entre 2008 et 2010

Niveau de vie en 2007	Nombre de passages par la pauvreté monétaire entre 2008 et 2010				
	Aucun	1 fois	2 fois	3 fois	Ensemble
Personnes pauvres au plan monétaire	27	21	22	30	100
Personnes au niveau de vie modeste non pauvres	76	12	7	4	100
Personnes au niveau de vie >D4	94	4	1	1	100
Ensemble	81	8	5	5	100

Sources : Insee – SRCV 2007 à 2010

## Conclusion

- Des privations de même nature mais moins fréquentes
- Des spécificités selon l'âge
- Des trajectoires liées aux évènements de la vie