



Les Budgets-Types de l'UNAF

Myriam Bobbio, Coordinatrice du Pôle Economie, Consommation et Emploi

Colloque « QUEL BUDGET MINIMUM POUR PARTICIPER À LA VIE SOCIALE ? »

13 octobre 2015



Les Budgets-Types de l'UNAF

Un outil normatif unique en France

1. Présentation générale des Budgets-types
2. Comparaison avec les budgets de référence ONPES
3. Utilisations



Unaf



Rappel historique

U.N.A.F.

BUDGET MINIMUM FAMILIAL

(Famille de 4 personnes, dont deux enfants entre 6 et 10 ans)

➤ 1^{er} Budget-Type

A N N E E 1 9 5 2

	1 ^{er} Janv.	1 ^{er} Févr.	1 ^{er} Mars	1 ^{er} Avril	1 ^{er} Mai	1 ^{er} Juin
Alimentation	30.824	31.722	32.094	31.252	31.310	31.102
Habillement	11.576	11.397	11.578	11.497	11.481	11.465
Loyers & Charges	2.124	2.124	2.124	2.124	2.124	2.124
Chauffage Gaz & Electricité	4.585	4.597	4.695	4.695	4.665	4.665
Entretien	4.245	4.295	4.295	4.375	4.375	4.375
Divers	7.736	7.798	7.798	7.819	7.819	7.819
T O T A L	61.140	61.933	62.585	61.762	61.774	61.550

Nouvelles familles et révisions partielles successives...

➤ 2012 : Révision générale des normes + 4 nouvelles familles



Unaf

Pourquoi des nouvelles normes?

Pour tenir compte des évolutions

- des besoins
- des comportements de consommation des ménages

En 2012



Développement d'internet, de la téléphonie mobile

- Création d'un nouveau poste Information & Communications

↗ des dépassements d'honoraires, des remboursements

- Création d'un nouveau poste Santé

↗ du coût de la rentrée scolaire

- Création d'un nouveau poste Education



Une approche normative

Les Budgets Types \neq des budgets « réels »

→ Ce sont des budgets « construits »

« Se borner à mesurer un minimum simplement **physiologique**, mais cela n'a pas une grande signification même pour les besoins alimentaires ? Au contraire, tenir compte de la notion plus complexe de **minimum socio-économique** ? Il est évident que cette notion a un caractère relativement arbitraire, bien des familles arrivent à vivre avec des ressources inférieures à celles de nos budgets, mais nous considérons qu'elles encourent **des privations**, à moins qu'elles ne disposent d'avantages en nature. »



Minimum de vie décente \neq Minimum vital

→ se doter de critères pour le définir



4 grandes sources de normes

1. Recommandations scientifiques

- > **Exemple** : Recommandations nutritionnelles → **Besoins alimentaires mensuels**, pas de consommation de tabac

2. Dispositions réglementaires

- > **Exemple** : Code de la construction et de l'habitat, Article R*111-2 → **Surface minimale habitable décente**, Convention internationale des droits de l'enfant → **loisirs, activités culturelles, jeux**

3. Préconisations de l'UNAF

- > **Exemple** : L'âge minimal de 14 ans pour l'usage de la téléphonie mobile...

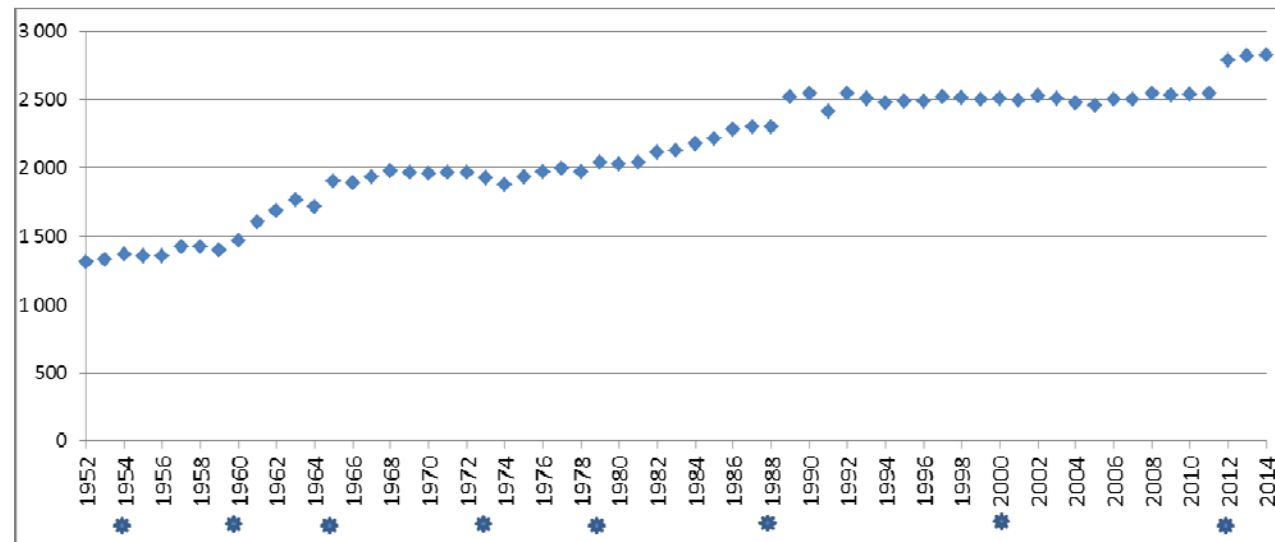
4. Observations / contexte

- > **Exemple** : km moyens quotidiens / pers. en France métropolitaine



3 objectifs principaux inchangés

- **Proposer un repère de « minimum de vie décent » pour des familles types**
- **Suivre l'évolution de ce repère dans le temps**



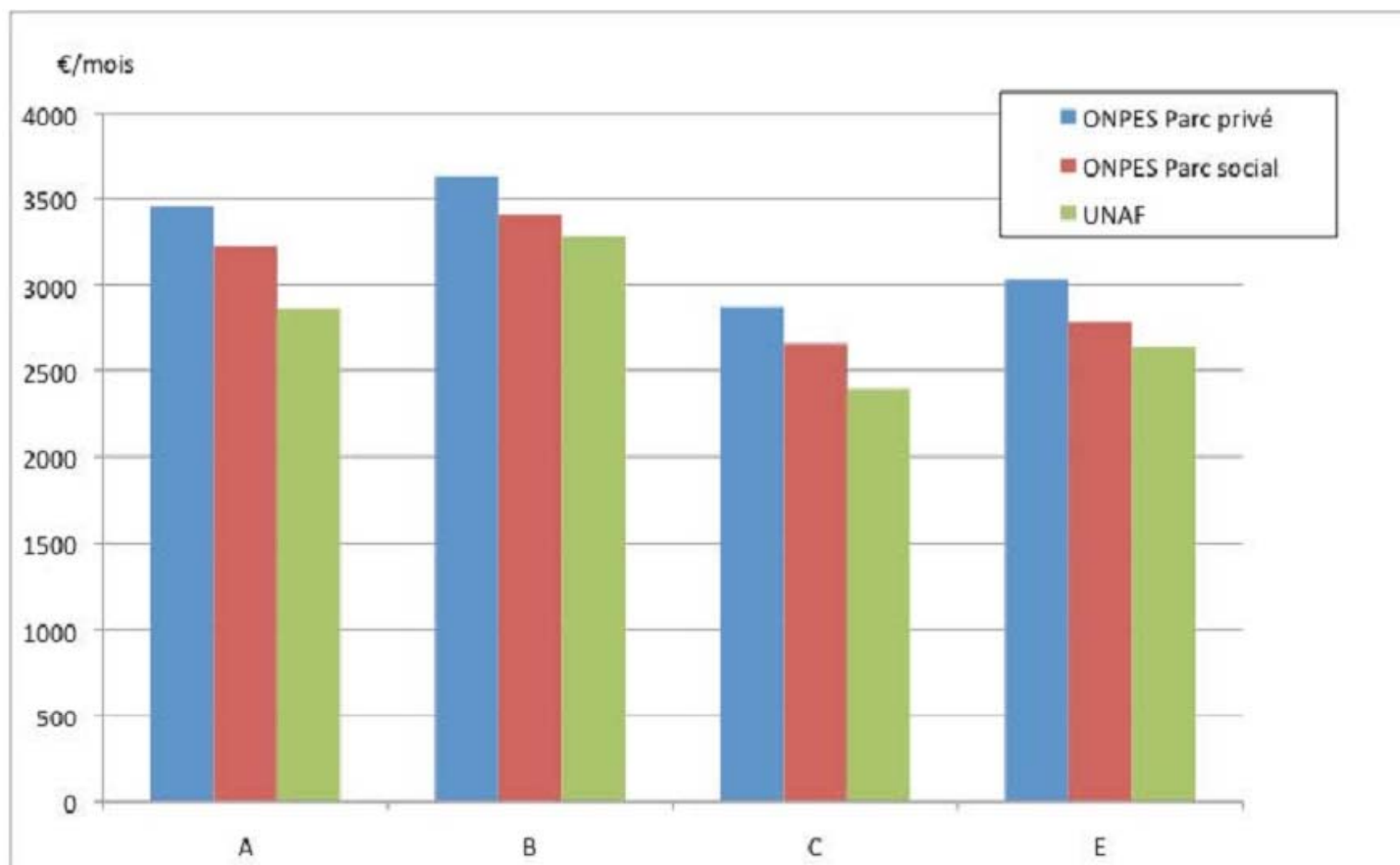
- **Evaluer la compensation des charges familiales**



Maaf

Comparaison avec les budgets ONPES

Budget global mensuel pour différentes configurations familiales (fin 2013)



Famille A : couple avec deux enfants âgés de 6 et 13 ans ; **Famille B** : couple avec deux adolescents (un garçon et une fille) âgés de 14 ans et plus ; **Famille C** : une femme avec deux enfants âgés de 6 et 13 ans ; **Famille E** : couple avec un adolescent de 14 ans ou plus.

Sources : UNAF ; Valorisation CREDOC 2013-2014 et calculs IRES pour les budgets ONPES.





Etudes & Recherches

Observatoires des familles

Budgets-types

Centre de documentation

Compte-rendus d'études

Etudes Qualitatives

Observatoire National des Populations "Majeurs Protégés" (ONPMP)

Recherches Familiales

Budget type A - Aout 2015 - Normes 2012

Famille A : Un homme, une femme, deux garçons âgés de 6 à 13 ans



Budget Type A - Un homme, une femme, deux garçons âgés de 6 à 13 ans (en euros) - France entière

Période : Janvier à Aout 2015	Janvier	Février	Mars	Avril	Mai	Juin	Juillet	Août	Septembre	Octobre	Novembre	Décembre
Alimentation	762,40	694,90	771,32	747,82	779,70	751,78	765,92	771,48				
Transport	342,46	344,58	346,77	347,60	349,34	349,02	349,30	344,99				
Logement	762,03	763,73	763,14	763,59	763,04	762,68	761,84	762,59				
Education	55,38	55,76	56,56	56,08	58,82	57,30	60,72	61,78				
Entretien et soins personnels	48,30	48,33	48,35	48,37	48,36	55,31	55,33	55,38				
Equipements & Mobiliers	69,97	70,58	71,63	71,62	72,08	71,92	69,81	71,21				
Habillement	155,31	163,61	181,61	182,37	183,36	179,65	153,78	169,95				
Information & Communication	102,55	103,51	103,37	103,36	103,33	104,50	104,23	103,62				
Loisirs, Culture & Divers	307,97	341,94	351,89	311,85	317,30	334,07	399,48	438,86				
Santé	234,23	234,23	234,22	236,21	236,21	236,21	235,03	235,03				
Total	2840,59	2821,17	2928,85	2868,87	2911,54	2902,44	2955,44	3014,89				
Variation en 1 mois	-1,49 %	-0,69 %	3,68 %	-2,09 %	1,47 %	-0,31 %	1,79 %	1,97 %				



Les usages : outiller les décisions juridiques et d'aide sociale

Evaluation des charges en cas de séparation

Une aide pour déterminer / réviser le montant des pensions alimentaires

Juges aux affaires familiales, Avocats, Familles

Représentation aux commissions logement / surendettement



TOUS LES BUDGETS (NORMES 2012)

Aout 2013



Famille A - Un homme, une femme, deux garçons âgés de 6 à 13 ans

Aout 2013



Famille B - Un homme, une femme, un adolescent et une adolescente âgés de 14 ans ou plus

Aout 2013



Famille C - Une femme, deux garçons âgés de 6 à 13 ans

Aout 2013



Famille D - Un homme, une femme, deux garçons âgés de 6 à 13 ans, un adolescent et une adolescente âgés de 14 ans ou plus

Aout 2013



Famille E - Un homme, une femme, un adolescent de 14 ans ou plus

Aout 2013



Famille F - Un homme, une femme, 2 adolescents garçons âgés de 14 ans ou plus et une fille de 6 à 13 ans

Aout 2013



Famille G - Un homme, une femme, un adolescent de 14 ans ou plus et une fille de 6 à 13 ans

Aout 2013

Les usages : accompagner la gestion du budget familial

Un repère

- Le poste Alimentation : repère pour une alimentation équilibrée et variée garantissant une bonne santé

Pour la construction d'un budget prévisionnel

- Le poste Logement et autres postes : utilisé dans le cadre de l'accompagnement social lié au logement

Pour comprendre des évolutions

- Le poste Information & Communication : dépenses qui ont explosées, donne un ordre de grandeur également

Pour :

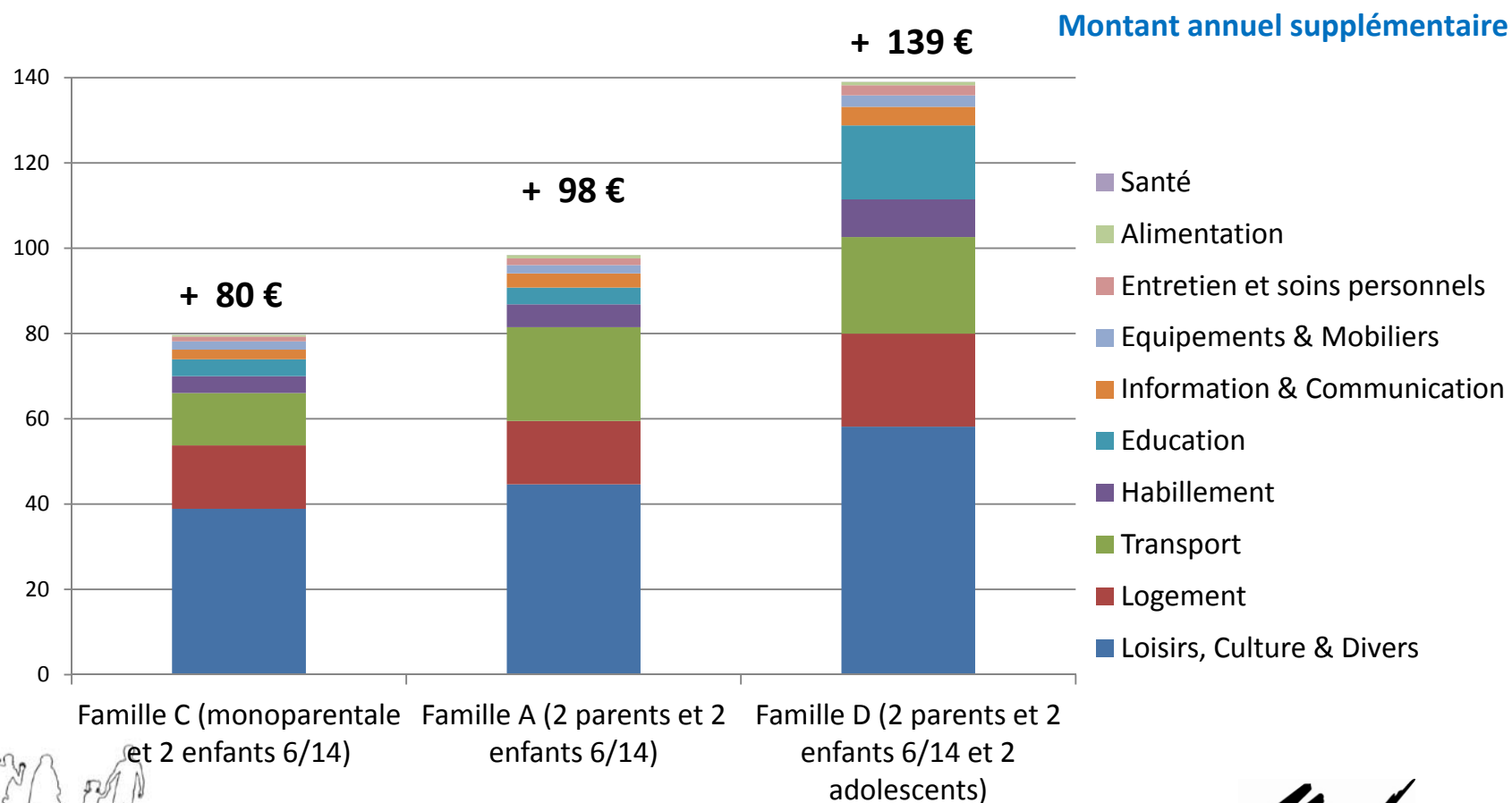
- Les familles
- Les CESF
- Les travailleurs sociaux



A stylized, handwritten-style logo consisting of the letters 'Maf' in a cursive font.

Les usages : analyser les politiques publiques

Impact de la hausse de la TVA au 1^{er} janvier 2014

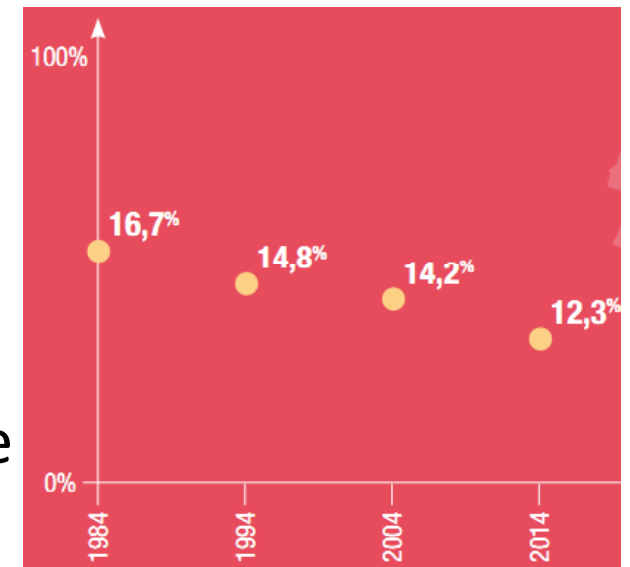


Maaf

Les usages : analyser les politiques publiques

Adéquation des prestations familiales

- Taux de couverture des Allocations Familiales
- 2/3 des dépenses d'éducation sont couvertes par l'Allocation de Rentrée Scolaire (hors dépenses de cantine, et de transport scolaire)



Comparaison avec les seuils de pauvreté monétaire

