

## Études et rapports publiés en avril 2019

### A La Une

#### [Visite de la Rapporteuse spéciale des Nations unies sur le logement convenable À l'ONPES](#)



Jérôme Vignon, Président de l'Onpes et Michèle Lelièvre, Secrétaire générale de l'Onpes ont rencontré le 4 avril 2019 au Ministère des solidarités et de la santé, Leilani Farha, *Rapporteuse spéciale des Nations unies sur le logement convenable*, à l'occasion de [sa visite officielle en France](#) dans le cadre d'une mission d'étude, qui s'est déroulé du 2 au 12 avril 2019.

Lors de cette audition, M. Jérôme Vignon et Michèle Lelièvre ont présenté le Rapport annuel [Mal-logement, Mal-Logés 2017-2018](#). Un rapport qui donne à voir dans la France contemporaine, aux contrastes parfois saisissants, symptomatiques, des formes actuelles de précarité sociale et de pauvreté. Leilani Farha a présenté ses conclusions et recommandations à la France, lors d'une conférence de presse qui a eu lieu le 12 avril au CNCDH à Paris. Son rapport final sera présenté aux Nations Unies en mars 2020.  
ONPES. 04/04/ 2019.

### Pauvreté



#### [La pauvreté des jeunes ménages liée à la parentalité précoce et au chômage](#)

La région *Grand Est* compte un million de jeunes de 15-29 ans en 2014. Trois sur dix ne sont rattachés fiscalement ni à leurs parents, ni à un conjoint référent fiscal ayant atteint l'âge de 30 ans. Dans les jeunes ménages ainsi délimités, le taux de pauvreté atteint 24,8 % dans la région, davantage qu'en France métropolitaine 22,8 %.  
Noël Gascard, Clément Gass. Analyse. Insee Première n°95. 04/2019.



#### [Pauvreté en conditions de vie de 2004 à 2017- Enquête SRCV](#)

Cet indicateur français de pauvreté, mis en place en 2004, mesure les privations d'ordre matériel subies par les ménages, contrairement à l'indicateur de pauvreté monétaire qui met en évidence les difficultés de revenus par rapport au niveau de vie général de la population.  
INSEE. Étude. Insee Résultats, 25/04/2019

## Inégalités



### [Effets d'une variation de certains transferts socio-fiscaux sur le niveau de vie et les inégalités](#)

L'étude *Effets d'une variation de certains transferts socio-fiscaux sur le niveau de vie et les inégalités* de l'Institut nationale de la statistique et des études économiques (INSEE), propose des variations fictives de prestations sociales et de prélèvements directs afin d'évaluer leurs effets sur le niveau de vie des ménages et les inégalités.

Anne-Lise Biotteau, Michaël Sicsic. Insee Focus N° 151. 02/04/2019.

## Minima sociaux

### [Les foyers bénéficiaires de la prime d'activité à fin décembre 2018](#)

Le nombre de bénéficiaires de la prime d'activité passe de 2,67 millions à 2,95 millions de foyers entre décembre 2017 et décembre 2018. La progression des effectifs en glissement annuel s'élève ainsi à 10,4 %, et s'avère nettement plus dynamique que celles observées au cours des quatre trimestres précédents.

CAF. Étude. RSA Conjoncture n°12. 04/2019.

### [Les foyers bénéficiaires du Rsa à fin décembre 2018](#)

La nouvelle source statistique qui servira dorénavant de référence pour l'analyse de la conjoncture du Rsa, conduit à estimer le nombre de bénéficiaires à près de 1,88 million de foyers fin décembre 2018, soit une croissance des effectifs de 1,0 % en un an.

CAF. Étude. RSA Conjoncture n°25. 04/2019.

## Population

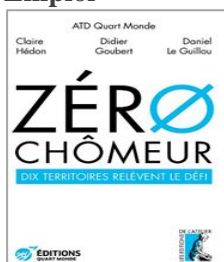
### [Ces communes où les jeunes adultes sont pauvres](#)

La part de jeunes adultes vivant sous le seuil de pauvreté avoisine 60 % dans certaines communes. D'un taux de pauvreté de 10,5% à Issy-les-Moulineaux (Hauts-de-Seine) à celui de 67% à Saint-Benoit à La Réunion, la part de jeunes de moins de 30 ans qui disposent de ressources inférieures au seuil de pauvreté varie considérablement sur le territoire. Une analyse extraite de *laGazette.fr*.

Valérie Schneider. Observatoire des inégalités. Analyse. 11/04/2019.

## Droits fondamentaux

### Emploi



### [« Zéro chômeur, 10 territoires relèvent le défi » : ATD Quart Monde livre son bilan d'étape](#)

Initiée par ATD Quart Monde, des femmes et des hommes privés d'emploi depuis des années ont signé un CDI dans une « entreprise à but d'emploi » sur dix territoires volontaires. Analyses économiques et témoignages des différents acteurs, le livre *Zéro chômeur, 10 territoires relèvent le défi* dresse un premier bilan de deux ans d'expérimentation.

C. Hédon, D. Goubert, D. Le Guillou. Éditions Quart Monde. Ouvrage 04/2019.

## Éducation

### [Les Cités éducatives, un label d'excellence](#)

L'éducation dans les quartiers prioritaires de la politique de la ville (QPV). Les inégalités de destin ont progressé en France, selon l'endroit de naissance, de l'école fréquentée, les chances de réussite ne sont pas les mêmes. 80 quartiers prioritaires vont devenir *cités éducatives*. Jean-Michel Blanquer, ministre de l'Éducation nationale et de la Jeunesse, et Julien Denormandie, ministre chargé de la Ville et du Logement, ont présenté l'ambition des Cités éducatives et dévoilé la liste des territoires éligibles au label Cité éducative.

Jean-Michel Blanquer, Julien Denormandie. Dossier presse, 02/05/2019.

## Dimension territoriale



### [Les régions françaises 2018. Panorama statistique.](#)

Ce mémento annuel présente des données départementales et régionales sur la démographie, la pauvreté, l'immigration et l'intégration, la précarité et l'exclusion, la cohésion sociale, le handicap et la dépendance, le logement et l'hébergement, la jeunesse, l'enfance et la protection de l'enfance, le sport, les diplômes délivrés des professions sociales, de la santé, du sport et de l'animation socio-culturelle et enfin, l'emploi dans les domaines associatif et sportif.

Réalisé par la Direction de la recherche, des études, de l'évaluation et des statistiques (DREES) en collaboration avec l'Institut national de la jeunesse et de l'éducation populaire (INJEP).

DREES, INJEP. Panorama statistique, 23/04/2019.

### [Les villes moyennes diversement touchées par la pauvreté](#)

Dans les Pays de la Loire, les conditions de vie des habitants des villes moyennes sont très contrastées. Certaines sont plus fragilisées : la pauvreté y est plus présente. En revanche, dans d'autres villes moyennes, les conditions de vie sont plus favorables, notamment à Montaigu, aux Herbiers et à Challans.

H. Chesnel, P. Loizeau. INSEE. Étude. Insee Analyses Pays de la Loire n°72, 11/04/2019

### [Mission « flash » sur l'équilibre entre les territoires urbains et ruraux](#)

14 recommandations pour refonder l'équilibre entre les territoires urbains et les territoires ruraux. Thibault Bazin, Jean-Claude Leclabart. Délégation aux Collectivités territoriales et à la décentralisation de l'Assemblée nationale. Rapport 04/2019.

## Revenu de base ou revenu universel



### [Le revenu universel peut-il répondre aux nouvelles mutations de l'emploi ?](#)

Le revenu de base offrirait-il une réponse aux risques de déclassement et d'inactivité ? Pour Jean-Baptiste de Foucauld, ce débat va désormais polluer la vie politique pendant des décennies, au détriment d'une véritable réflexion sur la lutte contre le chômage et le droit au travail. Pour Yannick Vanderborght, il demeure au contraire une utopie mobilisatrice qui permet de réfléchir à la déconnexion entre le revenu et le travail.

La Fabrique de l'industrie. Note. Les Synthèses de la Fabrique n° 23, 04/2109.

## Dimension internationale

### OCDE



#### [Sous pression : la classe moyenne en perte de vitesse](#)

Le rapport *Sous pression : la classe moyenne en perte de vitesse*, de l'Organisation de Coopération et de Développement Économiques (OCDE), analyse l'influence perdue de la classe moyenne, ainsi que les différentes formes de son déclassement relatif. Il analyse les tendances chez les ménages de la classe moyenne à revenu intermédiaire dans des domaines tels que l'emploi, la consommation, la santé et l'endettement, ainsi que les perceptions et attitudes sociales.

OCDE. Rapport Éditions OCDE-Paris, 10/04/2019.

### Europe

#### [Qui est pauvre en Europe ? Deux figures différentes de la pauvreté, par l'approche monétaire ou par la privation matérielle et sociale in « La France dans l'Union européenne](#)

En 2016, 12,7 % de la population française et 15,7 % de la population de l'Union européenne (UE) sont en situation de privation matérielle et sociale. La pauvreté monétaire, elle, touche 13,6 % des Français et 17,3 % des Européens. Ce numéro rassemble les principales données économiques et sociales permettant de situer la France par rapport à ses partenaires européens.

Julien Blasco, François Gleizes. INSEE. Étude. Insee Références, 16/04/2019.



#### [Quatrième Regard sur le Mal-Logement en Europe 2019](#)

Le rapport *Quatrième Regard sur le Mal-Logement en Europe 2019*, de La Fondation Abbé Pierre et la Fédération européenne des Acteurs nationaux travaillant avec les Sans-abri (FEANTSA), explore l'état de l'hébergement d'urgence en Europe. Au terme d'une enquête dans toute l'Europe, le rapport analyse les politiques d'hébergement d'urgence des personnes sans abri : + 150 % de sans-domicile en Allemagne, +71 % au Royaume Uni, +160 % en Irlande.

Fondation Abbé Pierre, FEANTSA. Rapport. 19/04/2019.

### Royaume-Uni

#### [Why it's time to abolish the poverty premium](#)

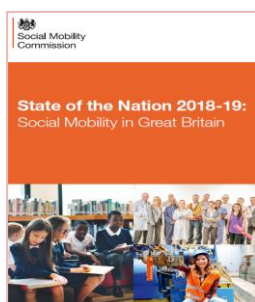
It is unacceptable that millions of people are forced to pay more for essential goods and services just because they are poor.

Lucie Russell. OpenDemocracy. Article presse. 17/04/2019

#### [Likelihood of poorer adults struggling to buy food is rising](#)

Le Trussell Trust, ONG caritative au Royaume-Uni, qui coordonne le réseau national de banques alimentaires du pays, révèle qu'il a distribué un nombre record de 1,6 million de colis alimentaires d'urgence. L'insécurité alimentaire a touché un adulte sur cinq en Angleterre, au Pays de Galles et en Irlande du Nord, en 2016.

[The Trussell Trust](#). Étude. 25/04/2019.



### Mobilité sociale en Grande-Bretagne-État des nations 2018 à 2019

Le sixième rapport complet de la Commission sur l'état de la nation, consacré à la petite enfance, aux écoles, aux universités, à la formation continue et au travail, révèle que la mobilité sociale stagne depuis 4 ans. 49% des adultes les plus pauvres n'ont reçu aucune formation depuis leur sortie de l'école, contre 20% des plus riches.

Gov.UK. Rapport. 30/04/2019.

## Amérique du Nord États-Unis



### Réduire la pauvreté chez les enfants aux États-Unis

The Children's Defense Fund contracted with the Urban Institute to estimate how much child poverty could be reduced by a comprehensive set of policies - increasing the minimum wage, providing transitional jobs, expanding subsidized housing and child care, increasing food assistance, increasing federal income tax credits, and changing how child support is counted in determining benefits.

S. Minton, L.Giannarelli, K. Werner, V.Tran. [Urban Institute](#). Rapport. 04/2019.



### Sortir de la pauvreté au Québec

Les politiques publiques de lutte contre la pauvreté au Québec ont permis de stabiliser, au fil des ans, la proportion de personnes qui vivent en situation de faible revenu à des niveaux similaires à la moyenne canadienne, sans toutefois parvenir à la réduire significativement. Malgré tout, la pauvreté semble plus persistante au Québec, où 5 % de la population a déclaré des revenus faibles chaque année de 2009 à 2016, une proportion plus grande que la moyenne canadienne.

Jean-Guy Côté, Sonny Scarfone. Institut du Québec. Étude 04/2019.

### Pauvreté urbaine dans les villes américaines

The concentrated poverty index, i.e. the proportion of a metro area's poor population living in extreme-poverty neighborhoods, is widely adopted as a policy-relevant measure of urban poverty. We challenge this view and develop a family of new indices of urban poverty that, differently from concentrated poverty measures, capture aspects of the incidence and distribution of poverty across neighborhoods and are grounded on empirical evidence that living in a high-poverty neighborhood is detrimental for many dimensions of residents' well-being.

F. Andreoli, M. Mussini, Vincenzo Prete. Luxembourg Institute of socio economic research.

Document de travail. N°2019-07. 04/2019.

## Médias

### [L'œil sévère d'une rapporteure de l'ONU sur le droit au logement en France](#)

Pendant dix jours, Leilani Farha, *Rapporteure spéciale des Nations unies sur le logement convenable*, à l'occasion de [sa visite officielle](#) a sillonné les routes de France. À Marseille, elle s'est penchée sur l'habitat indigne. À Toulouse, elle a ausculté le fonctionnement du 115. A Paris, elle a décortiqué le système du SAMU social et de l'organisme HLM Paris Habitat, la situation des sans-abri...

Isabelle Rey-Lefebvre. Le Monde, article. 12/04/2019.



### [La Courneuve : les inégalités territoriales recensées dans un atlas](#)

Le constat que dresse cet [Atlas](#) des inégalités, réalisé à l'initiative de Gilles Poux, le Maire de La Courneuve, est implacable. Il y présente un territoire, La Courneuve, où la population est à la fois en proportion plus jeune que la moyenne française tout en étant trois fois plus pauvre. Les indicateurs de mesure décrivent une commune qui cumule tous les désavantages et semble ne ressembler à aucune autre en France.

Gwenaél Bourdon. Le Parisien, article. 14/04/2019.



### [Il y a un lien quasi mathématique entre monoparentalité et pauvreté](#)

Il y a un lien quasi mathématique entre monoparentalité et pauvreté. Le point capital, c'est que, par définition, dans une famille monoparentale, il y a un revenu au lieu de deux. Le sociologue Julien Damon, professeur associé à Sciences-Po, auteur du « Que sais-je ? » sur les politiques familiales, détaille les mécanismes qui mènent les familles monoparentales à la pauvreté et les mesures qui permettraient d'en sortir.

Nathalie Birchem, La Croix. Article 18/04/2019.

## Baromètre

### [Les Français plus sensibles aux inégalités de revenus et plus attachés au maintien des prestations sociales](#)



le Baromètre d'opinion de la DREES est un outil de référence pour analyser l'évolution de l'opinion des Français sur leur santé, sur la protection sociale : assurance maladie, retraite, famille, handicap, dépendance, pauvreté et exclusion ainsi que sur les inégalités et la cohésion sociale.

Ce document présente les premiers résultats de l'édition 2018 de l'enquête du Baromètre d'opinion de la Direction de la recherche, des études, de l'évaluation et des statistiques (DREES) sous la forme d'une vue d'ensemble des faits les plus marquants et de trois focus thématiques. Le terme *Français* désigne les personnes âgées de 18 ans ou plus vivant en France métropolitaine qu'elles soient de nationalité française ou non.

Kim Antunez, Adrien Papuchon. DREES. Les Dossiers de la DREES, n°35. 17/04/19.

En complément de *La Lettre*, l'ONPES publie, en partenariat avec [France Stratégie](#), un recensement d'études et de rapports qui concernent le champ de la pauvreté et de l'exclusion sociale à l'attention des acteurs publics, privés et associatifs, des chercheurs et des institutionnels.

Les travaux et études qui n'auraient pas été recensés par l'ONPES peuvent être transmis à : [fatima.guemiah@sante.gouv.fr](mailto:fatima.guemiah@sante.gouv.fr)

Si vous souhaitez vous abonner à nos publications merci de vous inscrire à :

[drees-onpes@sante.gouv.fr](mailto:drees-onpes@sante.gouv.fr)

Vous pouvez retrouver l'ensemble de nos productions sur le site : [www.onpes.gouv.fr](http://www.onpes.gouv.fr)