

Études et rapports publiés en janvier 2019

Pauvreté

[787 000 Néo-aquitains vivent sous le seuil de pauvreté, les deux tiers sous l'influence des grandes aires urbaines](#)

En Nouvelle-Aquitaine, la pauvreté monétaire et les inégalités de revenus sont moins fortes qu'en France métropolitaine. Les ménages pauvres néo-aquitains résident surtout dans les territoires ruraux ainsi que dans les quartiers prioritaires des pôles urbains.

Jean-Pierre Ferret. Étude. Insee Analyses Nouvelle-Aquitaine N° 70. 22/01/2019.

[Contre la pauvreté, pour une transformation profonde de l'action sociale](#)

Les représentations sont nombreuses qui conduisent à présenter les personnes les plus pauvres comme passives, et/ou responsables de leur situation volontairement ou involontairement. Les auteurs déconstruisent, ici, ces représentations et proposent pour lutter contre, de considérer les plus précaires comme de véritables partenaires.

Aurore Bournaud. Essai. [Métropolitiques](#).14/01/2019.

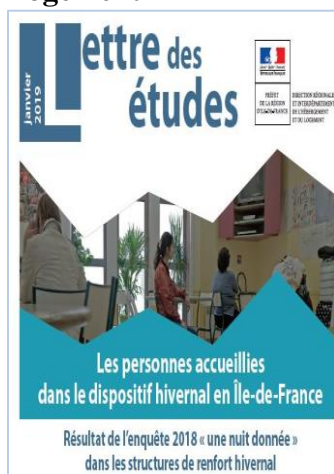
[Enquête sur la pauvreté en Auvergne Rhône Alpes](#)

La troisième édition de l'enquête de conjoncture sur la pauvreté en Auvergne-Rhône-Alpes de la Mission Régionale d'Information sur l'Exclusion (MRIE) vient d'être publiée. Elle permet de recueillir les constats et opinions des acteurs de terrain dans toute la région engagés au quotidien avec les personnes en situation de pauvreté.

Mission Régionale d'Information sur l'Exclusion. Enquête.10/01/2019.

Droits fondamentaux

Logement



[Résultat de l'enquête 2018 « une nuit donnée » dans les structures de renfort hivernal](#)

L'objectif de l'enquête *Une nuit donnée* est de mieux connaître le profil des personnes qui font appel au dispositif hivernal en Île-de-France. Les personnes isolées constituent la majorité des personnes accueillies (64,4 %). Les départements qui accueillent le plus de personnes appartenant à une famille avec enfants sont en grande couronne, l'Essonne (69,9%) et la Seine-et-Marne (50,2 %), et en petite couronne, la Seine-Saint-Denis (43,2 %). Organisée par la Direction régionale et interdépartementale de l'hébergement et du logement (DRIHL) et la Fédération des acteurs de la solidarité (FAS) Ile-de-France.

Géraldine Galois. DRIHL FASIDF. Étude, 01/2019.

[Action Logement débloque 9 milliards d'euros en faveur des plus modestes](#)

Au profit des ménages modestes, *Action Logement*, organisme chargé de collecter la participation des entreprises à l'effort de construction (ancien 1 % Logement) annonce, un *plan d'investissement massif* pour la période de 2019 à 2022. Il s'agit d'aider en priorité les locataires et propriétaires pauvres, aux moyens limités à rénover leur habitat en améliorant la performance thermique. Groupe Action logement. Plan.10/01/2019.

Santé

[Accessibilité aux soins et attractivité territoriale : proposition d'une typologie des territoires de vie français](#)

L'objectif de cette étude de l'Institut de recherche et documentation en économie de la santé (IRDES) est de présenter la méthodologie et les résultats de cette typologie socio-sanitaire des territoires de vie métropolitains. Il s'agit aussi de montrer les inadéquations éventuelles entre offre et besoins de soins, les disparités en matière d'attractivité territoriale, mais aussi de qualifier les espaces qui additionnent des difficultés ou des fragilités.

Guillaume Chevillard, Julien Mousquès. Irdes, Document de travail n° 76. 01/2019.

Cantine scolaire



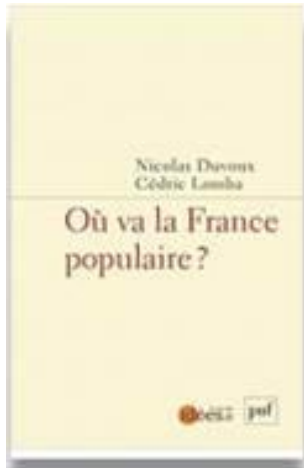
[L'accès à la cantine scolaire pour les enfants de familles défavorisées](#)

La cantine qui accueille désormais plus de 7 enfants scolarisés sur 10 est une institution majeure de notre société. Elle remplit, pour tous les enfants, mais encore plus les enfants de familles pauvres, des fonctions déterminantes discutées dans ce document. Il s'agit ici de documenter et discuter les obstacles s'opposant à l'effectivité de l'accès à la cantine, en particulier pour les enfants des familles les plus défavorisées.

Antoine Math. IRES. Documents de travail de l'Ires n°1. 01/2019.

Population

Précarité – Ressources modestes



[Où va la France populaire ?](#)

Entre des ménages qui se rapprochent des classes moyennes et tendent à adopter leur mode de vie, et des familles qui s'enfoncent dans la précarité voire la pauvreté, la mise au jour de cette polarisation des classes populaires permet de mieux comprendre leur fragmentation identitaire et politique à l'œuvre. *Quelques euros en moins dans un budget peuvent faire basculer dans la pauvreté*, dit Nicolas Duvoux.

Nicolas Duvoux. Cédric Lomba. PUF. La vie des idées. 16/01/2019.

Jeunes

[Regards sur les conditions de vie des jeunes de Seine-Maritime](#)

En 2015, 158 000 jeunes de 16 à 25 ans résident en Seine-Maritime, soit 12,6 % de la population départementale. Un tiers des ménages de jeune vit sous le seuil de pauvreté dans le département, une proportion légèrement plus élevée que dans les départements de référence.

C. Hurard. T. Louza. M. Maillard. Insee Dossier Normandie N°13. 21/01/2019.

Dimension territoriale

[Disparités géographiques entre les territoires par l'inexistence de site internet](#)

Selon le lieu de résidence, la possibilité de s'inviter dans le grand débat national via le site Internet des communes diffère. Plus précisément, c'est dans les zones rurales, a priori les plus concernées par les problématiques soulevées par le débat, que cette option s'avère la moins probable.

The Conversation. Étude. 21/01/ 2019

Revenu de base ou revenu universel

[Réforme du revenu universel d'activité](#)

Placé auprès du Ministère chargé des solidarités et de la santé, un rapporteur général à la réforme du revenu universel d'activité est nommé pour les travaux de préparation de cette réforme et le suivi de sa mise en œuvre, notamment par la coordination de l'ensemble des acteurs concernés.

Légifrance. Décret. 22/01/ 2019.

Numérique



[Dématisation et inégalités d'accès aux services publics](#)

Le rapport du Défenseur des droits traite des problèmes découlant de la fracture numérique dans le contexte de la dématérialisation des services publics, de l'accès aux droits et des démarches administratives. Il alerte sur les risques et dérives que la transformation numérique des services publics induit. Les outils numériques proposés dans le cadre des services publics doivent être améliorés pour faciliter leurs accès et leurs usages.

Jacques Toubon. Défenseur des droits. Rapport 14/01/2019.

[Le numérique s'installe dans le social](#)

La dématérialisation des services publics est de plus en plus présente dans les métiers de l'action sociale et frappe d'exclusion numérique les populations les plus en difficulté. Les travailleurs sociaux sont contraints de faire les démarches à la place des usagers alors qu'ils devraient au contraire les accompagner.

Nathalie Levray. [Gazette SantéSocial](#). Étude. 18/01/2019.



[L'exclusion numérique des plus âgés](#)

27 % des personnes âgées de soixante ans et plus n'utilisent jamais Internet. Cette exclusion numérique est un facteur aggravant d'isolement social. 14%, des soixante à soixante-dix ans sont aussi en situation d'exclusion numérique. Internet permet de maintenir des liens sociaux, ceux qui ne l'utilisent pas se retrouvent de plus en plus en situation d'exclusion face à la numérisation de la société.

[Les Petits Frères des Pauvres](#). Institut CSA. Étude.24/01/2019.

Dimension internationale

Union européenne

[Réalité de la pauvreté et de l'exclusion sociale dans l'UE](#)

Dans son rapport *Poverty Watch: La réalité de la pauvreté et de l'exclusion sociale dans l'UE*, le Réseau européen anti-pauvreté (EAPN), préconise des recommandations sur la pauvreté dans l'Union européenne à partir du résumé du [Rapport de surveillance de la pauvreté d'EAPN](#), basé sur 16 observateurs nationaux de la pauvreté et 4 observateurs de la pauvreté en Espagne, en Italie, en Finlande et en Lituanie.

EAPN. Rapport. 01/2019.

[1 retraité sur 7 menacé de pauvreté dans l'UE](#)

La proportion de retraités menacés de pauvreté dans l'Union européenne (UE) était estimée en 2017, à 14,2%, légèrement au-dessus de 13,8% en 2016. Le taux a augmenté progressivement depuis 2013, année où il était de 12,6%.

Commission européenne. Eurostat. Étude.15/01/2019.

Europe

[Lutter contre la pauvreté et les inégalités en Europe](#)

L'ampleur alarmante de la pauvreté et des inégalités en Europe, menace la cohésion sociale et politique de l'Europe. Près de 142 millions d'Européens sont menacés de pauvreté. Une estimation du taux de pauvreté paneuropéen qui utilise les estimations des inégalités paneuropéennes et tient compte des différences de revenus entre pays et pays. Les valeurs calculées à l'aide de cette méthode sont nettement supérieures aux chiffres officiels.

Michael Dauderstädt. Social Europe (SE). Analyse.15/01/2019.

Suède

[The Swedish face of inequality](#)

La Suède était citée en exemple pour endiguer les inégalités grâce à une taxation progressive et à une protection sociale universelle. Au cours des dernières années, un certain nombre de changements politiques ont fait émerger de profondes inégalités de mode de vie en Suède. Dans une société qui était autrefois un symbole d'égalité, les changements sont renversants.

Lisa Pelling. Social Europe (SE). Étude.17/01/2019.

Amérique du Nord

[Aide au logement aux Etats-Unis](#)

The Housing Choice Voucher, programme fédéral d'assistance locative aide plus de 5 millions de personnes appartenant à 2,2 millions de ménages à faible revenu, à éviter le sans-abrisme et accéder à un logement stable.

A. Mazzara. B. Knudsen. Center on budget and policy priorities Washington. Rapport. 03/01/2019.

Canada

[La pauvreté, les inégalités et l'exclusion sociale au Québec : état de situation 2018](#)

Intitulé *La pauvreté, les inégalités et l'exclusion sociale au Québec*, le rapport du Centre d'étude sur la pauvreté et l'exclusion (CÉPE) rattaché au ministère du Travail, de l'Emploi et de la Solidarité sociale (MTESS), rassemble les données les plus à jour sur la pauvreté et les inégalités au Québec.

CÉPE. Rapport. 28/01/2019.

Médias

Podcast

[Réécouter comment s'opère la transition numérique de Pôle Emploi](#)

Fracture numérique, illettrisme, expériences utilisateurs, ...

Frédéric Martel. France Culture. 13/01/2019

En complément de *La Lettre*, l'ONPES publie, en partenariat avec [France Stratégie](#), un recensement d'études et de rapports qui concernent le champ de la pauvreté et de l'exclusion sociale à l'attention des acteurs publics, privés et associatifs, des chercheurs et des institutionnels.

Les travaux et études qui n'auraient pas été recensés par l'ONPES peuvent être transmis à :

fatima.guemiah@sante.gouv.fr

Si vous souhaitez vous abonner à nos publications merci de vous inscrire à :

drees-onpes@sante.gouv.fr

Vous pouvez retrouver l'ensemble de nos productions sur le site : www.onpes.gouv.fr
